



Comune di Grosseto

Settore *RISORSE FINANZIARIE, PATRIMONIALI E SISTEMI INFORMATIVI*  
*Servizio SISTEMI INFORMATIVI*

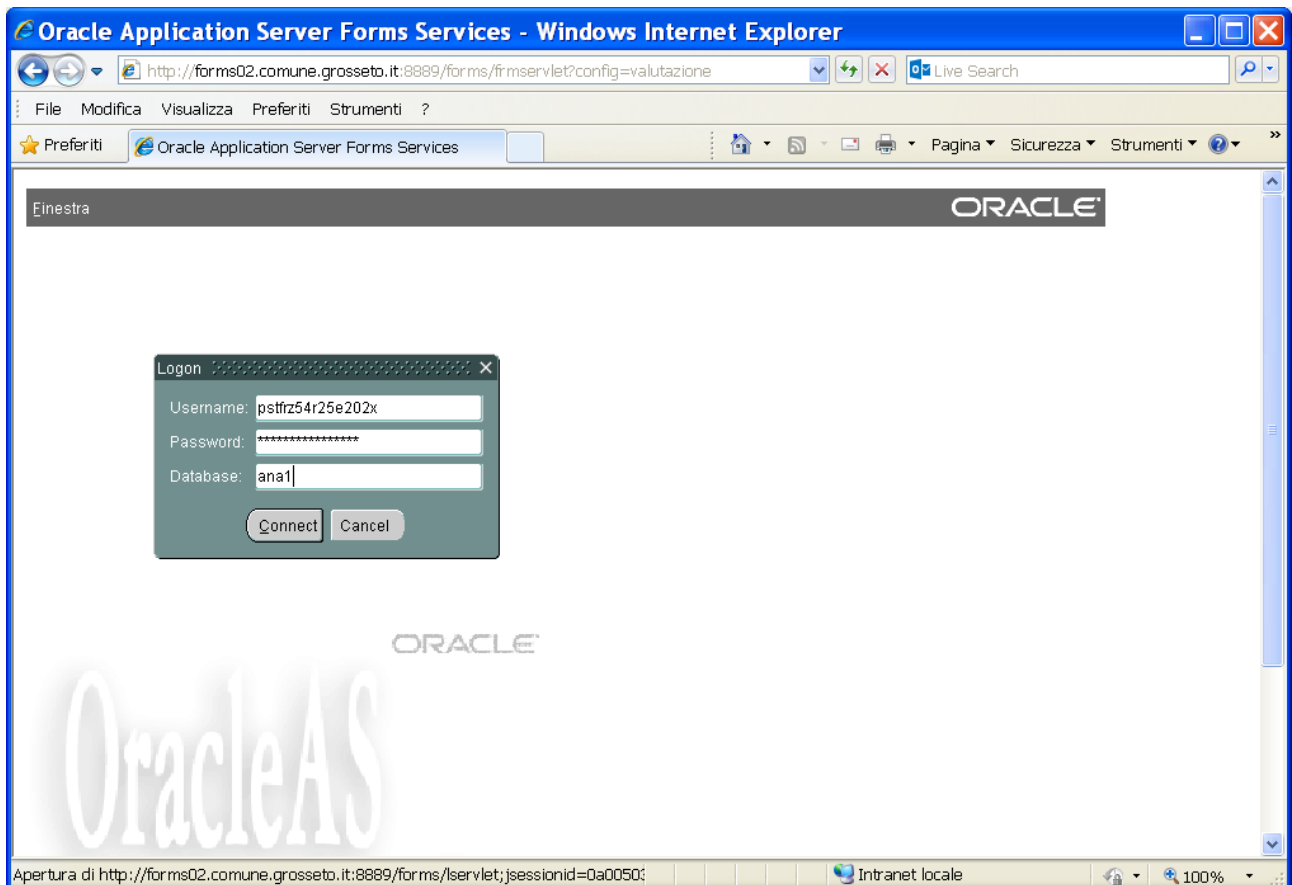
## SISTEMA DI VALUTAZIONE

GUIDA OPERATIVA vers. 2.0 del 28/5/2015

### ACCESSO ALL'APPLICAZIONE

L'applicazione WEB realizzata per la redazione del Piano Esecutivo di Gestione è funzionante solo tramite il browser Internet Explorer. E' necessario quindi accedere al software utilizzando esclusivamente il suddetto browser, partendo dall'**home page del sito del Comune di Grosseto**, selezionando poi "**Accesso agli archivi dell'Ente**". Dall'elenco che appare nella pagina selezionare "**Ciclo della Performance**" e quindi su questo "**Valutazione Personale**".

*Autenticarsi inserendo il proprio codice fiscale sul campo Username, la propria password sul campo Password, e 'ana1' sul campo Database.*

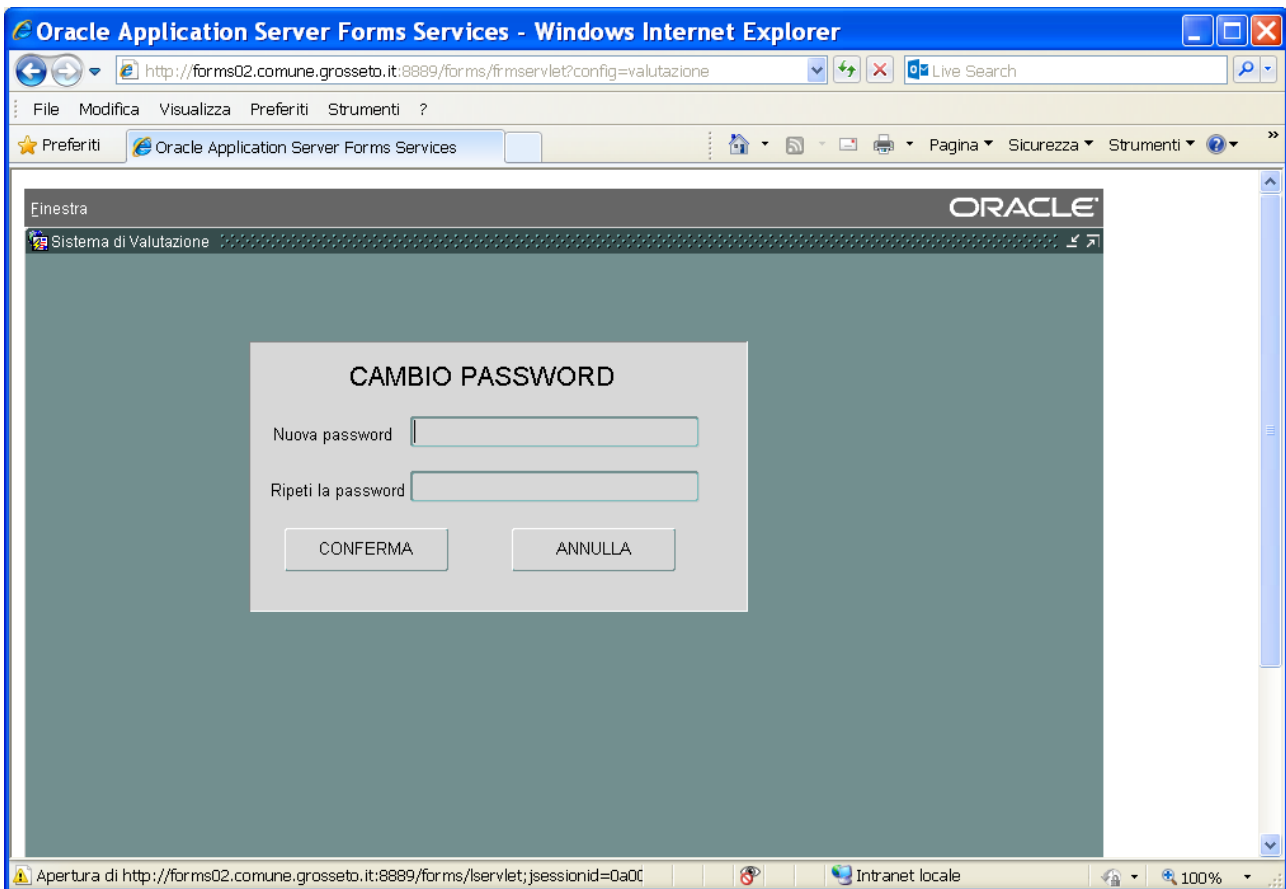


La password è la stessa utilizzata con gli altri applicativi del Ciclo della Performance, altrimenti, **se è la prima volta che si accede**, o è stata resettata dal SED perchè dimenticata, occorre *inserire nel campo Password il proprio codice fiscale* (lo stesso del campo Username). In questo caso verrà richiesto di **cambiare la password**, per garantire la sicurezza degli accessi successivi.



Comune di Grosseto

Settore *RISORSE FINANZIARIE, PATRIMONIALI E SISTEMI INFORMATIVI*  
Servizio *SISTEMI INFORMATIVI*



Dopo la conferma l'applicativo si chiuderà.

Dal seguente avvio **occorrerà utilizzare la nuova password** (mentre Username e Database rimarranno quelli sopra indicati) in modo da garantire la sicurezza di accesso alle sessioni di lavoro con le proprie credenziali.

## ATTIVITA' DELLE POSIZIONI ORGANIZZATIVE

La proposta delle valutazioni spetta alle posizioni organizzative relativamente ai dipendenti assegnati al proprio servizio. I dipendenti verranno visualizzati in ordine alfabetico, ma sarà possibile effettuare delle selezioni mediante il bottone **Ricerca**. La situazione proposta dovrebbe essere quella relativa al 31 dicembre 2014; *qualora vi fossero delle discordanze devono essere segnalate al servizio "Programmazione, gestione e controllo della spesa"* che provvederà ad effettuare gli spostamenti del caso sull'archivio dei dipendenti.

La PO potrà modificare le valutazioni solo dei dipendenti che si trovano nello stato scheda **FUNZIONARIO** (stato iniziale, prima della trasmissione al dirigente), altrimenti potrà solo visionare le valutazioni assegnate. Posizionandosi su un dipendente della lista è possibile



Comune di Grosseto

Settore *RISORSE FINANZIARIE, PATRIMONIALI E SISTEMI INFORMATIVI*  
Servizio *SISTEMI INFORMATIVI*

agire sulla sua scheda di valutazione dei comportamenti organizzativi cliccando il bottone **Modifica**.

**SISTEMA di VALUTAZIONE 2014** Operatore: PSTFRZ54R25E202X Tipo: PO vers. 2.0

Settore 0040 - RISORSE FINANZIARIE E PATRIMONIALI  
Servizio 0095 - SERVIZIO INFRASTRUTTURE TECNOLOGICHE E SISTEMI INFORMATIVI

Dipendente 4426 BRIGANTINI GIULIO tipo scheda DIP

Scheda di Valutazione **Attività svolta**

fattore	descrizione	giudizio	punteggio
1 Impegno	Capacità di coinvolgimento attivo nelle esigenze della struttura	comportamenti ottimali	8
2 Qualità	Capacità di garantire la qualità negli esiti delle proprie attività	comportamenti ottimali	8
3 Autonomia	Capacità di dare risposta da solo alle specifiche esigenze	comportamenti ottimali	8
4 Attenzione all'uten:	Capacità di assumere come prioritarie le esigenze dell'utenza	comportamenti ottimali	8
5 Lavoro di gruppo	Capacità di lavorare in modo positivo con i colleghi	comportamenti ottimali	8

**Conferma**

Media punteggio Servizio 40  
Settore

Deviazione Standard Servizio 0  
Settore

Settore	Servizio	Cognome	Nome	tipo scheda	valutazione punti	attività peso punti	ESCL stato
0040 - RISORSE FINANZIARI	0095 - SERVIZIO INFRASTRUTTURE TEC	4426 BRIGANTINI	GIULIO	C 02 dipe...	40		PO
0040 - RISORSE FINANZIARI	0095 - SERVIZIO INFRASTRUTTURE TEC	2486 CASAGNI	LUCA	D 01 dipe...			PO
0040 - RISORSE FINANZIARI	0095 - SERVIZIO INFRASTRUTTURE TEC	944 CIAFRE'	RINO	BS 05 dipe...			PO
0040 - RISORSE FINANZIARI	0095 - SERVIZIO INFRASTRUTTURE TEC	950 GORELLI	MARZIO	BS 05 dipe...			PO
0040 - RISORSE FINANZIARI	0095 - SERVIZIO INFRASTRUTTURE TEC	1826 PIANI	SABRINA	B 01 dipe...			PO
0040 - RISORSE FINANZIARI	0095 - SERVIZIO INFRASTRUTTURE TEC	1674 PIERACCINI	MAURO	C 03 dipe...			PO
0040 - RISORSE FINANZIARI	0095 - SERVIZIO INFRASTRUTTURE TEC	5033 QUINATI	LORENZO	B 01 dipe...			PO

Ricerca Rinuncia

Per ognuno dei 5 fattori di valutazione può essere espresso uno tra i 4 giudizi che verranno proposti cliccando sul campo della colonna **Giudizio**; una volta selezionato il giudizio, sulla colonna accanto verrà visualizzato il corrispondente punteggio.

Quando alla fine si clicca il bottone **Conferma**, in fondo alla colonna Punteggio comparirà il totale del punteggio assegnato al dipendente e la media dei punteggi assegnati fino a quel momento ai tutti i dipendenti del servizio.

Quindi il valutatore dovrà passare sulla scheda relativa alle attività svolte cliccando sulla corrispondente linguetta (tab **Attività Svolta**).

Nella scheda delle attività è possibile esprimere un giudizio sul dipendente sia relativamente alla partecipazione a progetti di PEG sia nello svolgimento delle normali attività istituzionali.

*Per inserire una nuova riga occorre cliccare sul bottone **nuova riga**, per modificare una esistente, dopo essersi posizionati sulla riga stessa, occorre cliccare sul bottone **modifica riga**; per concludere l'operazione di inserimento o di modifica cliccare sul bottone **Salva***



Comune di Grosseto

Settore *RISORSE FINANZIARIE, PATRIMONIALI E SISTEMI INFORMATIVI*  
Servizio *SISTEMI INFORMATIVI*

**Modifiche.** Per eliminare una riga, dopo essersi posizionati sulla riga stessa, occorre cliccare sul bottone **DEL**. Durante ogni operazione è comunque possibile **rinunciare a procedere** cliccando sul bottone **Rinuncia**.

**SISTEMA di VALUTAZIONE 2014** Operatore : PSTFRZ54R25E202X Tipo : PO vers. 2.0

Settore 0040 - RISORSE FINANZIARIE E PATRIMONIALI  
Servizio 0095 - SERVIZIO INFRASTRUTTURE TECNOLOGICHE E SISTEMI INFORMATIVI

Dipendente 4426 BRIGANTINI GIULIO tipo scheda DIP

obiett.	Descrizione Attività	Apporto individuale	Peso	Giudizio	Grado	Punteggio
1	71 Sperimentazione censimento e recupero fiscale dei passi carrabili (parte Servizio infrastrutture tecnologiche e	Recupero proprietari dei passi dai catast	10,00	PA...	75	7,5
2	attività di supporto alle rilevuuazioni statistiche	svolgimento corretto di tutte le attività as	30,00	OK	100	30
			40,00			37,50

MAX 40 punti

Settore	Servizio	Cognome	Nome	tipo scheda	valutazione punti	attività peso punti	stato	ESCL	
0040 - RISORSE FINANZIARI	0095 - SERVIZIO INFRASTRUTTURE TEC	4426 BRIGANTINI	GIULIO	C 02	dipe...	40	40	37,5	PO
0040 - RISORSE FINANZIARI	0095 - SERVIZIO INFRASTRUTTURE TEC	2486 CASAGNI	LUCA	D 01	dipe...	25	40	25	PO
0040 - RISORSE FINANZIARI	0095 - SERVIZIO INFRASTRUTTURE TEC	944 CIAFRE'	RINO	BS 05	dipe...				PO
0040 - RISORSE FINANZIARI	0095 - SERVIZIO INFRASTRUTTURE TEC	950 GORELLI	MARZIO	BS 05	dipe...				PO
0040 - RISORSE FINANZIARI	0095 - SERVIZIO INFRASTRUTTURE TEC	1826 PIANI	SABRINA	B 01	dipe...				PO
0040 - RISORSE FINANZIARI	0095 - SERVIZIO INFRASTRUTTURE TEC	1674 PIERACCINI	MAURO	C 03	dipe...				PO
0040 - RISORSE FINANZIARI	0095 - SERVIZIO INFRASTRUTTURE TEC	5033 QUINATI	LORENZO	B 01	dipe...				PO

Nel caso si voglia inserire una partecipazione ad un progetto di PEG occorrerà indicare nella colonna **obiett.** il numero dell'obiettivo nel PEG 2014 (l'applicativo controllerà se obiettivo realmente assegnato a quel servizio); con il tabulatore verrà riempito automaticamente il campo **Descrizione Attività** con la descrizione dell'obiettivo, e il valutatore dovrà inserire nel campo **Apporto individuale** la specifica attività svolta dal dipendente nella partecipazione al progetto.

Il valutatore dovrà quindi **indicare nel campo Peso i punti da assegnare a tale attività (in base all'apporto individuale) e un Giudizio** tra i seguenti (punto 7.2 dell'allegato 'Sistema di Misurazione e Valutazione della Performance' alla delibera di Giunta Comunale n. 464 del 30/12/2014), visualizzati sul campo a tendina:

OK = Attività/Obiettivo raggiunto (grado=100%)

Parz = Attività/Obiettivo Parzialmente raggiunto (grado finoal 75%)

NO = Attività/Obiettivo NON raggiunto (grado=0%)



## Comune di Grosseto

Settore *RISORSE FINANZIARIE, PATRIMONIALI E SISTEMI INFORMATIVI*  
Servizio *SISTEMI INFORMATIVI*

Nel caso di raggiungimento parziale, occorrerà esprimere anche la **percentuale di raggiungimento** tra l'1% ed il 75%. Avanzando ulteriormente con il tabulatore, verrà calcolato il punteggio corrispondente.

Nel caso, invece, che si tratti della valutazione di una normale attività assegnata al dipendente nel Provvedimento Quadro, dovrà essere inserita manualmente la descrizione della attività e quindi i campi successivi, analogamente al caso precedente (e lasciato in bianco il numero dell'obiettivo).

Il valutatore ha la facoltà di inserire quanti obiettivi/attività vuole, purchè **la somma dei relativi pesi non superi 40**.

Il grado di valutazione moltiplicato per il peso darà il punteggio di ogni attività.

Ogni volta che si è conclusa la valutazione su un dipendente verranno aggiornati i punteggi anche sulla corrispondente riga della lista riepilogativa del servizio.

### TRASMISSIONE DELLA SCHEDA AL DIRIGENTE

Quando la Posizione Organizzativa ha completato la “Valutazione dei Comportamenti” e inserito almeno una attività/obiettivo, ha la possibilità di inviare la scheda al dirigente. Si



accende infatti il bottone **INVIA A ...** e, scegliendo come destinatario **DIRIGENTE** e confermando, si passa allo stato scheda **DIRIGENTE**, in cui il dirigente può modificare la scheda e la PO può solo visionarla.

Nel passaggio verranno storicizzate tutte le valutazioni impostate dalla Posizione Organizzativa, che potrà in qualunque momento stampare a video le schede relative ai dipendenti di tutto il servizio e poi inviare alla stampante le pagine desiderate.

## ATTIVITA' DEI DIRIGENTI

I dirigenti, cui spetta la valutazione dei dipendenti su proposta delle posizioni organizzative, una volta autenticati vedranno **tutti i dipendenti assegnati al proprio/i settore/i (compresi ovviamente le Posizioni Organizzative, le Alte Professionalità e i dipendenti in Staff che possono essere valutati solo dal dirigente) ordinati per servizio e alfabeticamente.**

Il dirigente può intervenire su ogni scheda variando o meno la valutazione espressa dalla posizione organizzativa. Oltre agli strumenti a disposizione delle PO, sulla scheda di valutazione dei comportamenti organizzativi, sono visibili 2 nuovi indicatori:

- la **media aritmetica dei punteggi assegnati al settore** cui appartiene il dipendente in esame (che dovrà essere non superiore all'80% dei punti disponibili, ovvero non superiore a 24 punti);
- la **Deviazione Standard dei punteggi del settore** rispetto alla media, che rappresenta una misura della differenziazione delle valutazioni e che rappresenterà essa stessa elemento per la valutazione del dirigente.

Analogamente il dirigente può intervenire sulla scheda delle attività, aggiungendo, modificando ed eliminando le attività/obiettivi.

In ogni momento *il dirigente ha la possibilità, tramite il bottone **INVIA A ...** di ritornare la scheda relativa al dipendente alla rispettiva Posizione Organizzativa, oppure di inviare la scheda all'Ufficio Personale*, segnalando così la conclusione delle valutazioni su quel dipendente.

Dopo l'invio all'Ufficio Personale, lo stato scheda risulterà **NDV** e la scheda dei dipendenti, delle posizioni organizzative e delle alte professionalità non sarà più modificabile da nessuno, a meno che l'Ufficio Personale non ritenga di rinviare la scheda stessa (sempre mediante il bottone **INVIA A ...**) al dirigente.

L'Ufficio Personale, invece, agendo per il Nucleo di Valutazione, può inserire le valutazioni nelle schede dei dirigenti.

**Nota Bene: la scheda degli obiettivi per dirigenti, posizioni organizzative e alte professionalità è stata costruita automaticamente prelevando i dati dal sistema degli obiettivi, delle rendicontazioni e delle valutazioni di raggiungimento per l'anno 2014, ed è solo in visione in tutti gli stati della scheda.**